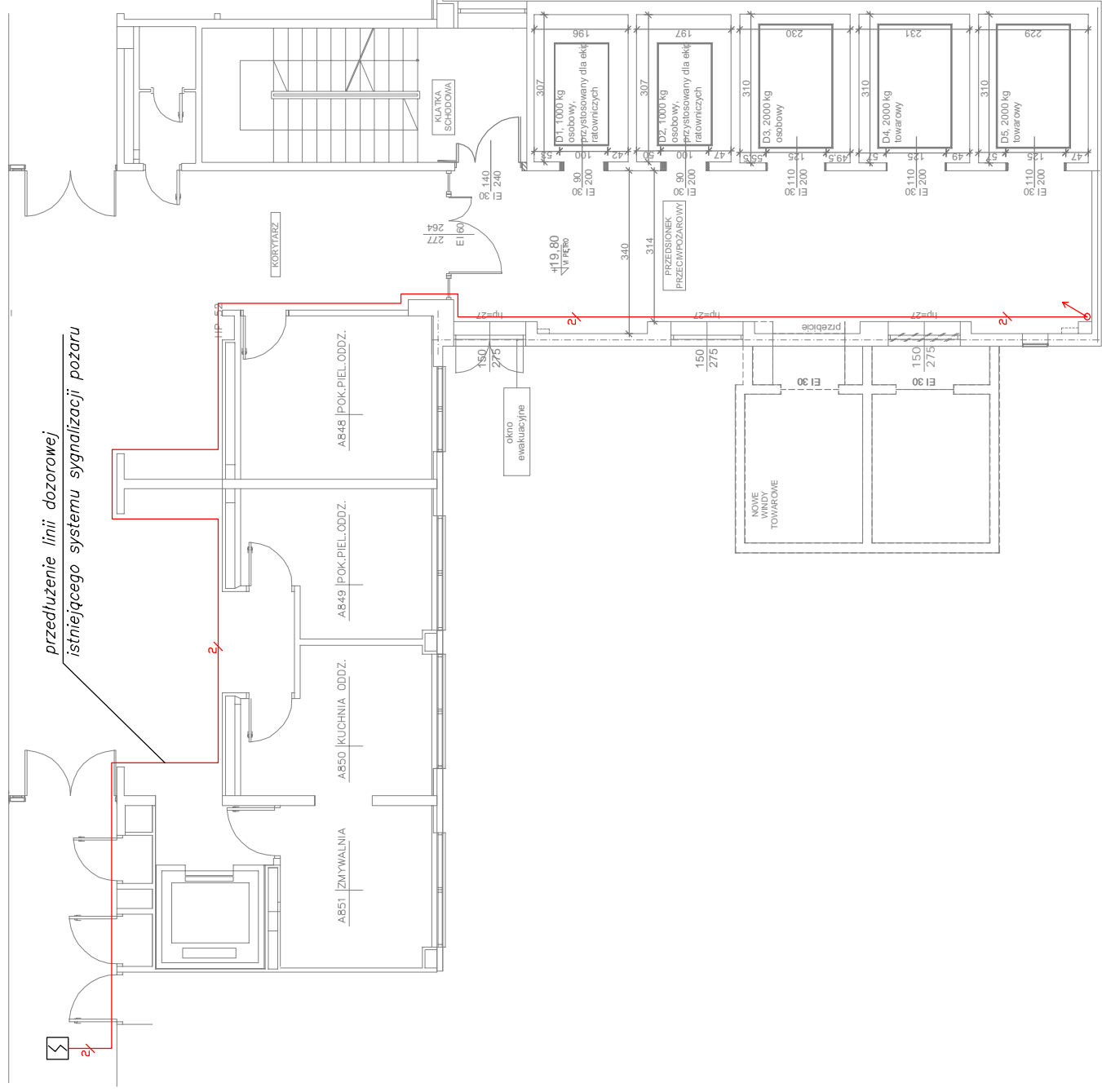
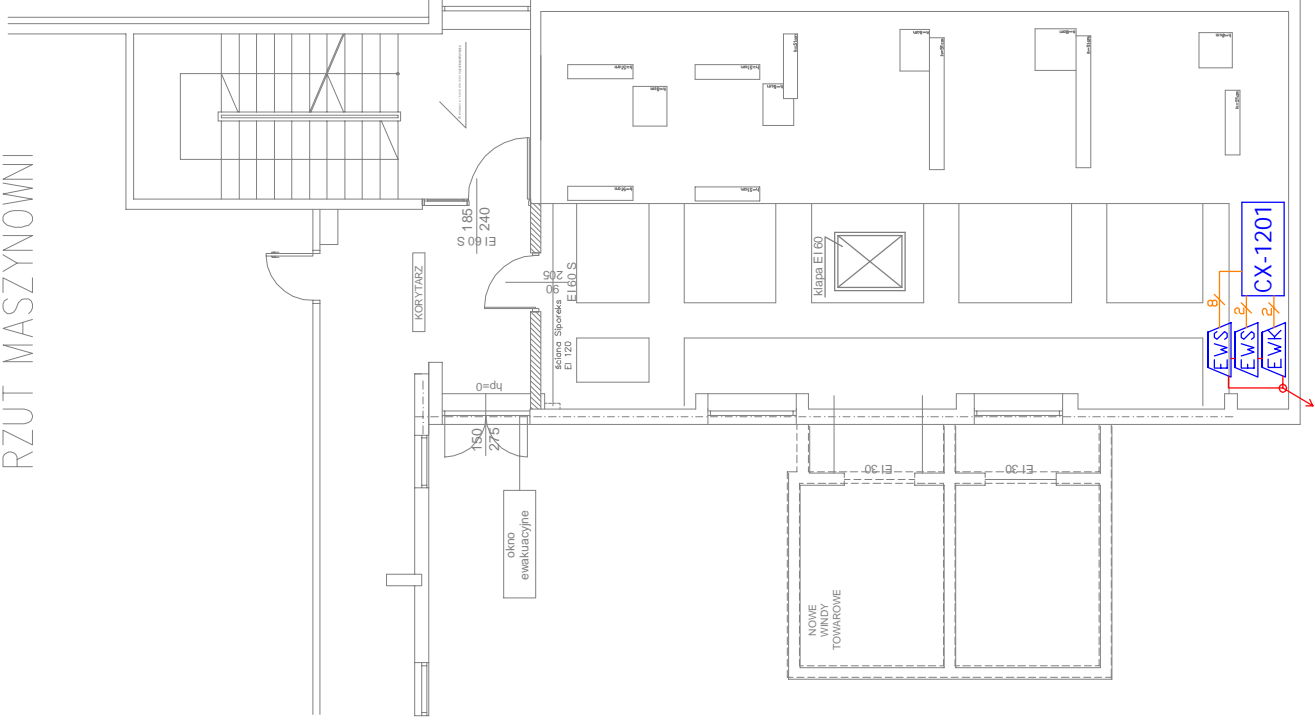


RZUT VI PIĘTRA



RZUT MASZYNOWNI



LEGENDA:

CX-1201

centrala sterowania urządzeniami przeciwpożarowymi

EWK

element kontrolny wielowięściowy systemu sygnalizacji pożaru

EWS

element sterujący wielowięściowy systemu sygnalizacji pożaru

istniejąca czujka optyczna dymu systemu sygnalizacji pożaru

Pr

przewód YnTKSYekw 1x2x0,8 (linia dozoruwa systemu sygnalizacji pożaru)

P

przewód HTKSH PH90 1x2x0,8

oznaczenie: n – ilość kabli

przejście międzykondygnacyjne

Nazwa rysunku:

Połączenie centrali sterowania urządzeniami przeciwpożarowymi z istniejącym systemem sygnalizacji pożaru - rozmieszczenie elementów

ZAWYKONANO:

Wojewódzki Szpital Podkarpacki im. Jana Pawła II w Krośnie
38-400 Krosno, ul. Korczyńska 57

OBIEKT:

Wojewódzki Szpital Podkarpacki im. Jana Pawła II w Krośnie
- budynek E (łącznik)

Asygnat

Miejskie Dłuszyk 02.2015 D-143912

Projektant

mgr inż. Jarosław Ciela 02.2015

Projektor

mgr inż. Grzegorz Wągrowicz 02.2015 PDK.0118/POD/E/10

Faza:

Projekt wykonawczy zmienny - rysunek uzupełniający

Nr rysunku:

Skala: Nr projektu:



CERBEX SP. Z O.O.
38-400 KROSNO ul. LWOŃSKA 14
tel: 0-13 436-83-99

Przebudowa urządzeń dźwiękowych z dostosowaniem ich do obowiązujących przepisów, zamontowanych w budynku E (łącznik) Wojewódzkiego Szpitala Podkarpackiego w Krośnie - etap I. Instalacja wentylacji nadsieninowej zapobiegającej zadymieniu klatki schodowej, szpów windowych oraz przedsiенокów.