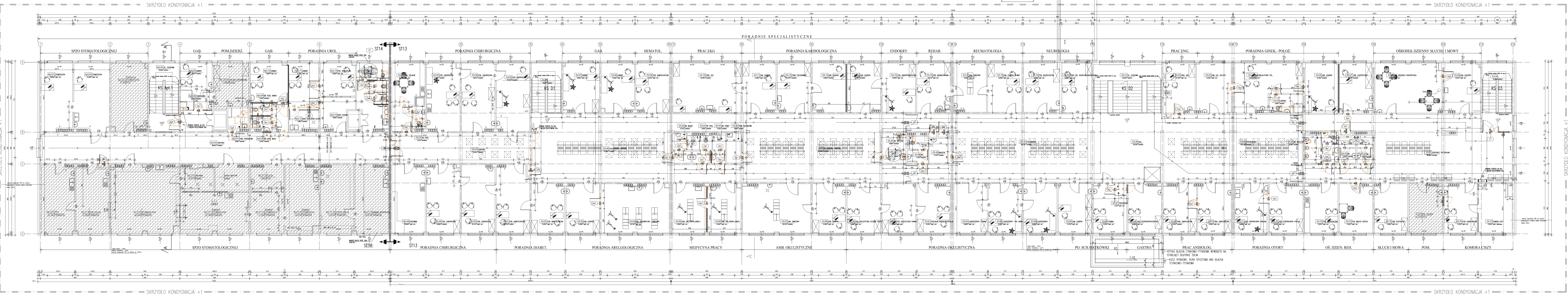


Apteka

D

F

BUDYNEK B



PRZEGRODY PIONOWE LICZĄC OD ZEMWIAZU

M1	TYNK WNERKANY	2
	WEŁNA WNERKANA	15cm
	OSIEMNA PRZESZKLOWANA	1,5mm
	TYNK CEM-BIP	1,5cm
M2	TYNK CEM-BIP	1,5cm
	POSZTAK CERAMICZNY	8-12cm
	TYNK CEM-BIP	1,5cm
M3	DW. PLYTA GKF GR. 1,25cm	2,5cm
	WEŁNA WNERK. 30kg/m3 /profil CTS	7,5cm
	DW. PLYTA GKF GR. 1,25cm	2,5cm
M4	PLYTA GKF GR. 1,25cm	1,25cm
	WEŁNA WNERK. 12kg/m3 /profil CSO	5,0cm
	PLYTA GKF GR. 1,25cm	1,25cm

PRZEGRODY PIONOWE LICZĄC OD GÓRY

P1	PRZYTY GRESOWE 1,0cm/ WYKAZANA 3cm	0,5-2,0cm
	WYPELNIENIE PRZEMIANKOWA	0,5-2,0cm
	TERMOIZOLACJA WYKAZANA DO DEMONTAŻU	0,5-2,0cm
	WYPELNIENIE	3cm
	POSIESTRZENIE EKSPANDUJĄCY	2cm
	OSIEMNA TYLEMOWA	2cm
	TYNK CEM-BIP	1,5cm

Wszystkie istniejące sufity podnoszone w celach komunikacyjnych (korytarzach) należy zdemontować. W miejscach sufitów projektuje się sufity podnoszące modułowe kwadratowe oraz kwadratowe w pomieszczeniach sanitariatów.

- OPISOWANIE
- OKP - góra krawędzi parapetu
 - DKN - dół krawędzi nadproża
 - OKsp - góra krawędzi
 - DK - dół krawędzi
 - hp - wys. parapetu
 - N - nadproże
 - szpr - szerokość
 - wysp - wysokość
 - pom - pomieszczenie
 - rs - rura spustowa
 - PI - oznaczenie warstwy poziomych
 - MI - oznaczenie warstwy poziomych
 - GL - głębokość
 - KD - kontrola dostępu
 - EL - elektroczujnik
 - ST... - stręła ppoż.
 - KS... - nr biblij schodowej
 - - kierunek drzwiczek
 - - podział na strefy ppoż. (WYDZIELONA)

- WYBURZENIA
- ZAMUROWANIA (PROJ. ŚCIANY)
 - PROJ. ŚCIANY Z PŁYT G-K
 - POMIESZCZENIE WYEMONTOWANE POZAZAKRESEM

ULICA WICKIEWICZA 9A
34-100 SUCHA BESKOWA

NR RYS. 5

PRZEDMIOT RYSUNKU: RZUT POZIOMY +2 BUDYNEK AP, D, F

SKALA: 1:100

KOD: 3104B

BRANŻA: ARCHITEKTURA

STADIUM: PROJ. WYKONAWCZY

PROJEKTANT: mgr inż. arch. SYLWA BARTOSZEWSKA UPRAWNIENIA NR 32/LD/W/07

SPRAWDZAJĄCY: mgr inż. arch. ANDRZEJ KACZMARCZYK UPRAWNIENIA NR 212/89 B-B

UZGODNIENIA

DATA: 02.06.2014

INDEKS: A

NAZWA OBIEKTU: REMONT I PRZEROBKA POMIESZCZEŃ W BUDYNKU D, F ORAZ APTEKI WRAZ Z DOSTOSOWANIEM WJĘCIA CZŁOWIEKA DLA POTRZEB OSÓB NIEPEŁNOSPRAWNYCH - DOBRODRO WINDY DLA OSÓB NA WÓZKACH INWALIDYKICH I NOSZĄCZ

ADRES OBIEKTU: KRUSNO UL. KORCZYŃSKA 57, DZIAŁKA 1072/85, 1072/89, OBRĘB KROŚCENKO NŻNE 0006

Ten plan jest moją intelektualną własnością. Zmianie, kopiowanie, i przekazywanie go osobom trzecim bez mojej zgody jest prawnie zabronione.